



NEUSTADT POST KW 8



HERZLICH WILLKOMMEN IN NEUSTADT AM RENNSTEG!

Wettervorhersage:

	Mo. 18.02.	Di. 19.02.	Mi. 20.02.	Do. 21.02.	Fr. 22.02.	Sa. 23.02.	So. 24.02.
min.	3°	2°	0°	2°	4°	1°	1°
max.	9°	6°	5°	6°	9°	5°	7°
	10 h	3 h	7 h	0 h	3 h	3 h	4 h
	0 %	90 %	10 %	30 %	20 %	0 %	0 %

Naturerlebnisse- geführte Wanderungen in Neustadt am Rennsteig:

dienstags

Wanderung rund um Neustadt a. Rstg. mit anschließendem Kaffeetrinken
13.00 Uhr ab Hotel „Kammweg“
Dauer: ca. 2 Std. (+ Kaffeetrinken)



mittwochs

Trapper-Schneeschuhwanderung mit Glühweinpause
9.45 Uhr Rennsteiginformation
Dauer ca. 2 Std.



donnerstags

Trapper-Schneeschuhwanderung mit Glühweinpause
9.45 Uhr Rennsteiginformation
Dauer ca. 2 Std.

Trapper-Schneeschuhnachtwanderung mit Stirnlampe
19.30 Uhr Landhaus Café „Edelweiss“
Dauer ca. 2 Std.

samstags

Fackelwanderung mit anschließendem Glühweintrinken
20.00 Uhr ab Hotel „Kammweg“
Dauer: ca. 1 Std. (+ Glühweintrinken)

Voranmeldung erforderlich!
Anmeldelisten finden Sie in der Rennsteiginformation oder an der Rezeption im Hotel „Kammweg“!

Veranstaltungstipp:

Der große Heinz-Erhardt-Abend mit Hans-Peter Körner und Jürgen Adlung
Donnerstag, 21.02.2019

Beginn: 19:30 Uhr

Bahnhof Rennsteig Schmiedefeld

(Voranmeldung unter 036782-70666 erforderlich!)



Geheimtipp:

Glaskugelblasen

Schauen Sie einem erfahrenen Glasbläser über die Schulter und blasen Sie selbst eine Glaskugel und bemalen Sie diese selbst.

donnerstags

10.00 Uhr bis 13.00 Uhr

Tier- & Kunstglasbläserei

Roland Erhardt

98711 Schmiedefeld a. Rstg.

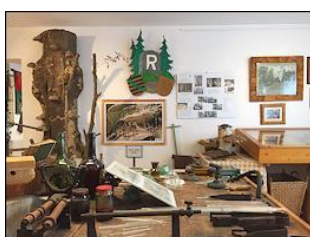
Psst!

Vorteile Ihrer Gästekarte:

*kostenfreie ÖPNV-Nutzung von 22 Buslinien
*über 300 Vorteilsangebote der Thüringer Wald Card im gesamten Thüringer Wald

Ausflugstipps:

Rennsteigmuseum
Neustadt am Rennsteig
Mo.-Fr. 10-16 Uhr
Sa., So. Ruhetag



Gewürzmuseum
Schönbrunn
Mo.+ Do. Ruhetag
Di., Mi., Fr. 9-16 Uhr
Sa. 13-17 Uhr
So. 13-17 Uhr



Besucherbergwerk
„Schwarze Crux“
Vesser
Mo.-Mi. 10-18 Uhr
Do. Ruhetag
Fr.-So. 10-18 Uhr



Haus der Natur
Goldisthal
Mo.+ Di. Ruhetag
Mi.-So. 10-17 Uhr





NEUSTADT POST



HERZLICH WILLKOMMEN IN NEUSTADT AM RENNSTEIG!

Linie 304



Auszug aus dem Fahrplan von Neustadt am Rennsteig nach Ilmenau

(Mo- Fr.)

Mit der Gästekarte komplett kostenfrei!!!

Hinfahrt:

Neustadt am Rennsteig (Kaufhalle)	7:30 Uhr	9:21 Uhr	11:17 Uhr	12:12 Uhr	13:27 Uhr
Ilmenau Busbahnhof	8:04 Uhr	9:54 Uhr	11:51 Uhr	12:46 Uhr	14:01 Uhr

Rückfahrt:

Ilmenau Busbahnhof	14:15 Uhr	15:10 Uhr	16:20 Uhr	17:15 Uhr	18:50 Uhr
Großbreitenbach Stein. Brücke	---	15:45 Uhr	16:52 Uhr	---	---
Großbreitenbach Stein. Brücke	---	15:50 Uhr	16:53 Uhr	---	---
Neustadt am Rennsteig (Kaufhalle)	14:53 Uhr	16:08 Uhr	17:10 Uhr	17:48 Uhr	19:25 Uhr

Gültig ab 08.04.2018

Linie 300



Auszug aus dem Fahrplan von Ilmenau nach Schmiedefeld/ Suhl

(Mo- Fr.)

Mit der Gästekarte komplett kostenfrei!!!

Hinfahrt:

Ilmenau Busbahnhof	8:05 Uhr	8:45 Uhr	10:45 Uhr	12:05 Uhr	12:45 Uhr
Schmiedefeld, Suhler Str.	8:34 Uhr	9:17 Uhr	11:17 Uhr	12:34 Uhr	13:17 Uhr
Suhl Busbahnhof	---	9:40 Uhr	11:40 Uhr	---	13:40 Uhr

Rückfahrt:

Suhl Busbahnhof	14:10 Uhr	15:10 Uhr	16:10 Uhr	17:10 Uhr	18:10 Uhr
Schmiedefeld, Suhler Str.	14:33 Uhr	15:33 Uhr	16:33 Uhr	17:33 Uhr	18:33 Uhr
Ilmenau Busbahnhof	15:02 Uhr	16:02 Uhr	17:02 Uhr	18:02 Uhr	19:02 Uhr

Gültig ab 09.04.2018

Linie 209



Auszug aus dem Fahrplan von Neustadt am Rennsteig nach Masserberg

Mit der Gästekarte komplett kostenfrei!!!

Mo-Fr

Sa, So, Feiertag

Hinfahrt:

Neustadt am Rennsteig (Kaufhalle)	10:30 Uhr	14:45 Uhr *2	8:20 Uhr	11:30 Uhr	15:30 Uhr
Masserberg	10:45 Uhr	14:59 Uhr	8:35 Uhr	11:44 Uhr	15:44 Uhr

Rückfahrt:

Masserberg	10:16 Uhr	14:30 Uhr *2	8:06 Uhr	11:16 Uhr	15:16 Uhr
Neustadt am Rennsteig (Kaufhalle)	10:29 Uhr	14:43 Uhr	8:19 Uhr	11:29 Uhr	15:29 Uhr

*2 verkehrt nur an Schultagen

Stand 01.01.2019